



Project Manager

Funzioni ed attività di un ruolo strategico

e-Academy Milano, 20 Ottobre
2005

Mentis – innovazione e strategia

Mentis crea strumenti innovativi per Aziende che vogliono sfruttare appieno le opportunità che il mercato propone.

- Sistemi di gestione integrata
- Sistemi di gestione di contenuti
- Sistemi di gestione di logistica e magazzino
- Sviluppo intranet
- Sviluppo siti web
- E-business e E-commerce
- Consulenza strategica in ambito Internet
- Analisi di ergonomia e accessibilità
- Analisi di marketing on-line
- Formazione



www.mentis.it



IWA/HWG Italia

100 paesi, 130 sedi, 165.000 iscritti www.iwa.it

- **Promotore di principi universali di etica e di pratica professionale per tutti i professionisti del Web**
- Unica Associazione di sviluppatori esperti di accessibilità riconosciuta ai sensi della Legge 04/2004
- Supporto e collaborazione globale ai suoi associati
- Organizzazioni alle quali IWA partecipa:
 - W3C
 - UNI-ISO
 - EAC (EuroAccessibility Consortium)
 - CNIPA
 - Ministero Beni Culturali
 - GLA-ICS (Accessibilità nell'Industria, Commercio e Servizi)



Cos'è il Project Management

PROGETTO:

Un'attività *non ripetitiva*, finalizzata al raggiungimento di un *obiettivo* in un certo periodo di *tempo*, svolta utilizzando uno *sforzo congiunto* di un *pool di risorse*.

PROJECT MANAGEMENT:

Gestione sistematica di un' *attività complessa, unica* e di *durata limitata*, volta al raggiungimento di un *obiettivo* predefinito, mediante un processo continuo di *pianificazione e controllo* di *risorse differenziate e limitate*, con vincoli di *tempo-costo-qualità*.

Quando vale la pena ricorrere al Project Management?

PROGETTI COMPLESSI

- n° risorse coinvolte → difficili da coordinare
- lunghi nel tempo → facile perdere traccia
- tecnicamente complicati

Quando vale la pena ricorrere al Project Management?

PROGETTI CRITICI

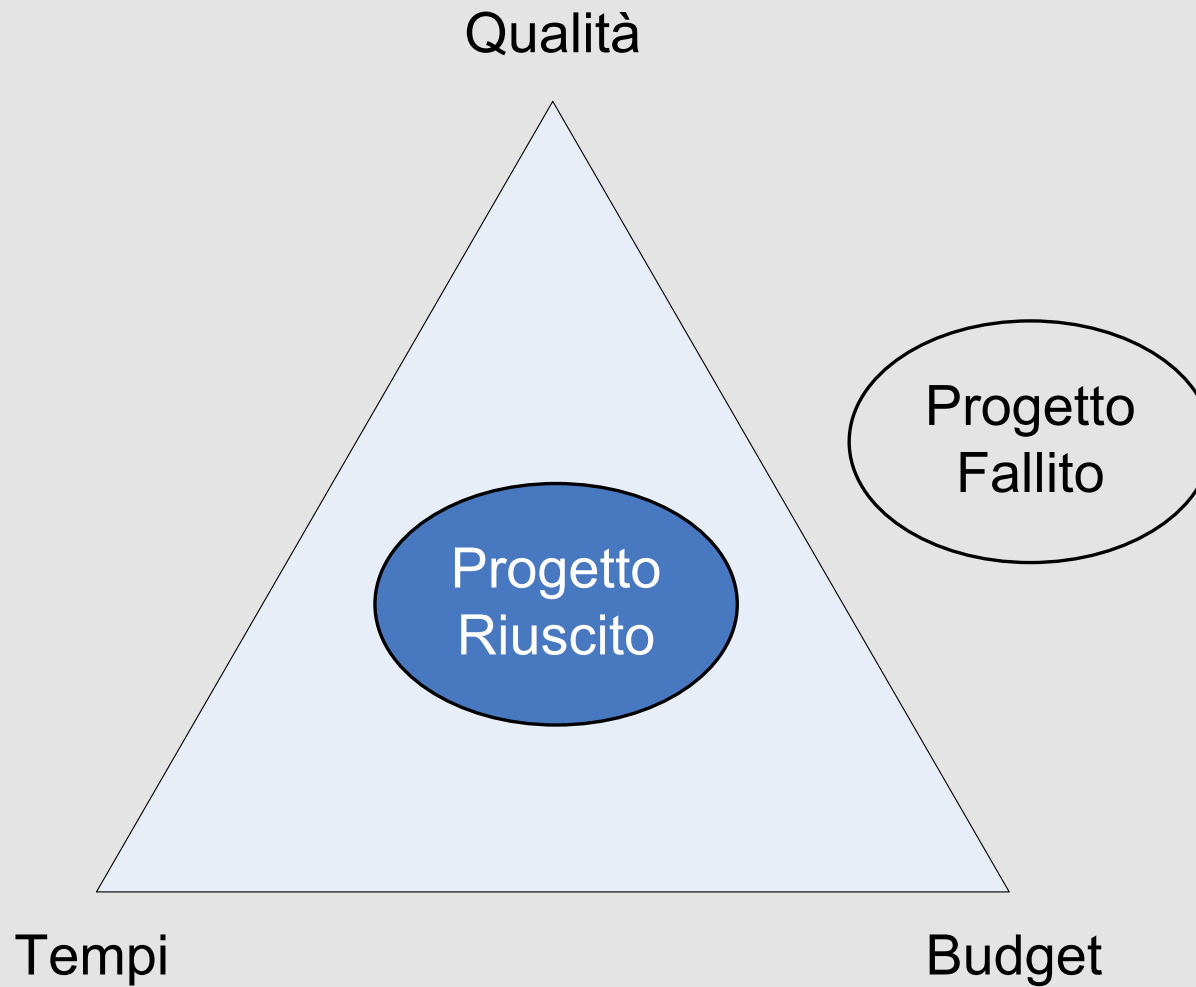
- per tempi di consegna
- per budget
- per qualità

Quando vale la pena ricorrere al Project Management?

PROGETTI MULTIPLI CONTEMPORANEI

Il Project Management è...

Il Triangolo del Progetto



Il Project Management è...

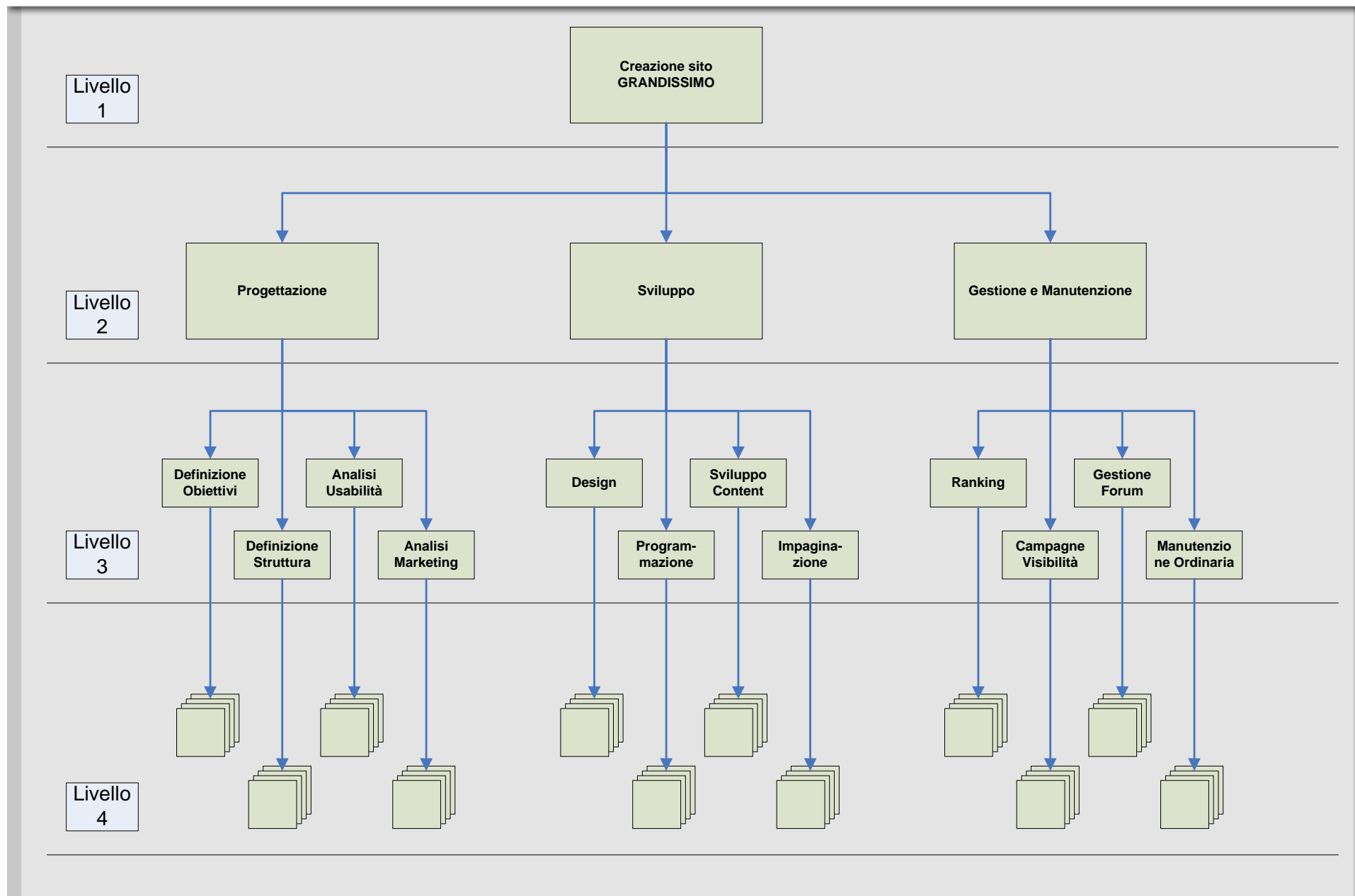
- Gestione dei **Tempi** (Schedule)
 - Gestione dei **Costi** (Budget)
 - Gestione delle **Risorse** (Team)
- ... il tutto rispettando le specifiche del progetto (Qualità)

Pianificazione Tempo

La WBS (**Work Breakdown Structure**)

Ossia: un singolo problema complesso (e irrisolvibile) può venir scomposto in tanti piccoli problemi ciascuno facilmente gestibile.

Pianificazione Tempo



Pianificazione Tempo

Il Livello più basso della WBS dovrebbe essere sufficientemente dettagliato da essere facilmente gestibile, ma non risultare troppo aleatorio.

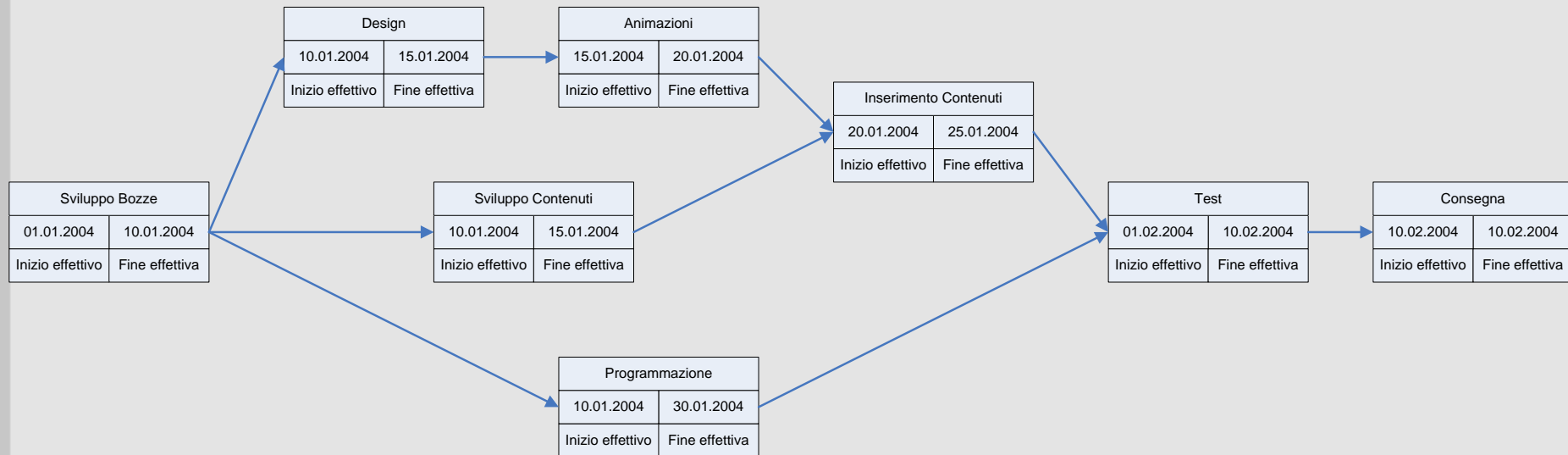
Ogni **ATTIVITA'** del livello più basso deve necessitare degli input (materiali, risorse, informazioni) precise e produrre un **DELIVERABLE** preciso e misurabile.

Pianificazione Tempo

ID	Nome attività	Durata	mag 2004														
			8	9	10	11	12	13	14	15	16	17	18	19	20	21	
1	Concept	2g															
2	Design	4g															
3	Presentazione Bozze	0g															
4	Programmazione	5g															
5	Modifica Design	3g															

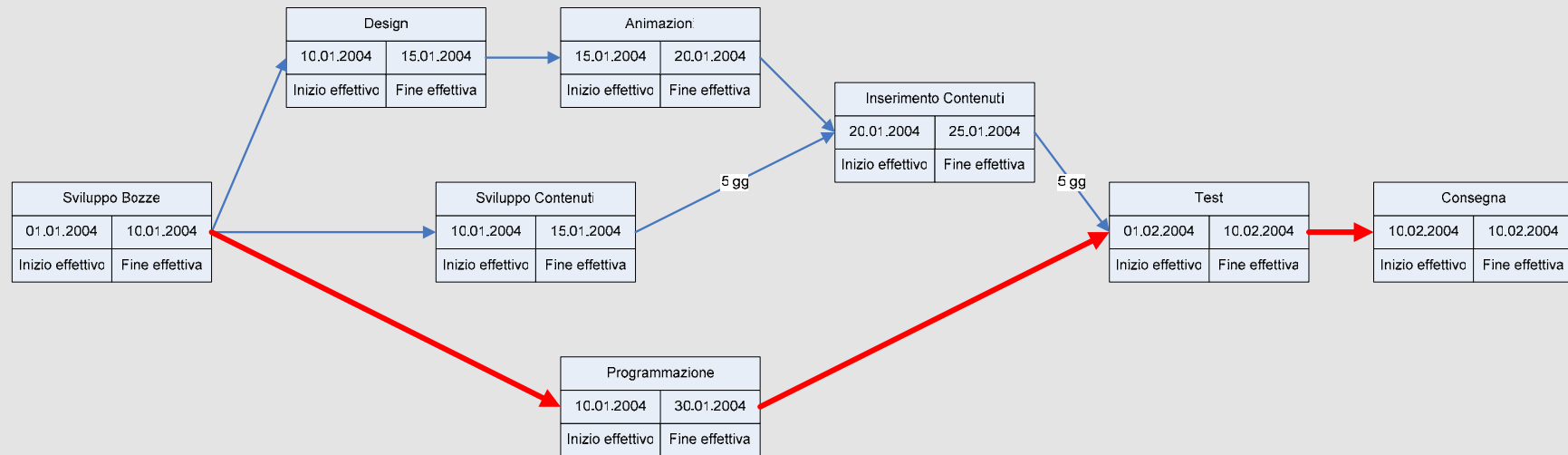
Attività vengono assegnate delle **DURATE**
Devono venir concordate con il team!

Diagrammi Reticolari



Forniscono la rappresentazione grafica del succedersi delle attività

Diagrammi Reticolari



Permettono di individuare il **Percorso Critico** e i possibili **slittamenti**

La Matrice di Responsabilità

Mario Rossi - Project Manager -	Consegna Progetto
Silvia Bianchi - Designer -	- Bozze -Inserimento Contenuti - Design - Animazioni
Marco Nero - Programmatore -	Programmazione
Carla Verde - Marketing -	Sviluppo Contenuti Test

Serve per definire con chiarezza **Chi Fa Che Cosa** (e ne è responsabile)

La Matrice di Responsabilità

	Bozze	Design	Animazioni	Sviluppo Contenuti	Inserimento Contenuti	Programmazione	Test	Consegna Progetto
Mario Rossi - Project Manager -	S	S	S	S	S	S	S	O
Silvia Bianchi - Designer -	O	O	O					
Marco Nero - Programmatore -						O		
Carla Verde - Marketing -	i	i		O	i		O	

S: supervisiona
i: deve essere informato
O: produce operativamente

Team di Progetto

- Ruoli e Responsabilità
- Condivisione degli Obiettivi
- Leadership

Gestione dei Costi

Una volta definito il Team di progetto è possibile assegnare un **costo ad ogni risorsa**.

Sia per le risorse umane che per le risorse materiali i costi possono essere:

- **Continui** su base temporale (es. oraria)
- **Ad Utilizzo** (con valori fissi o a preventivo)

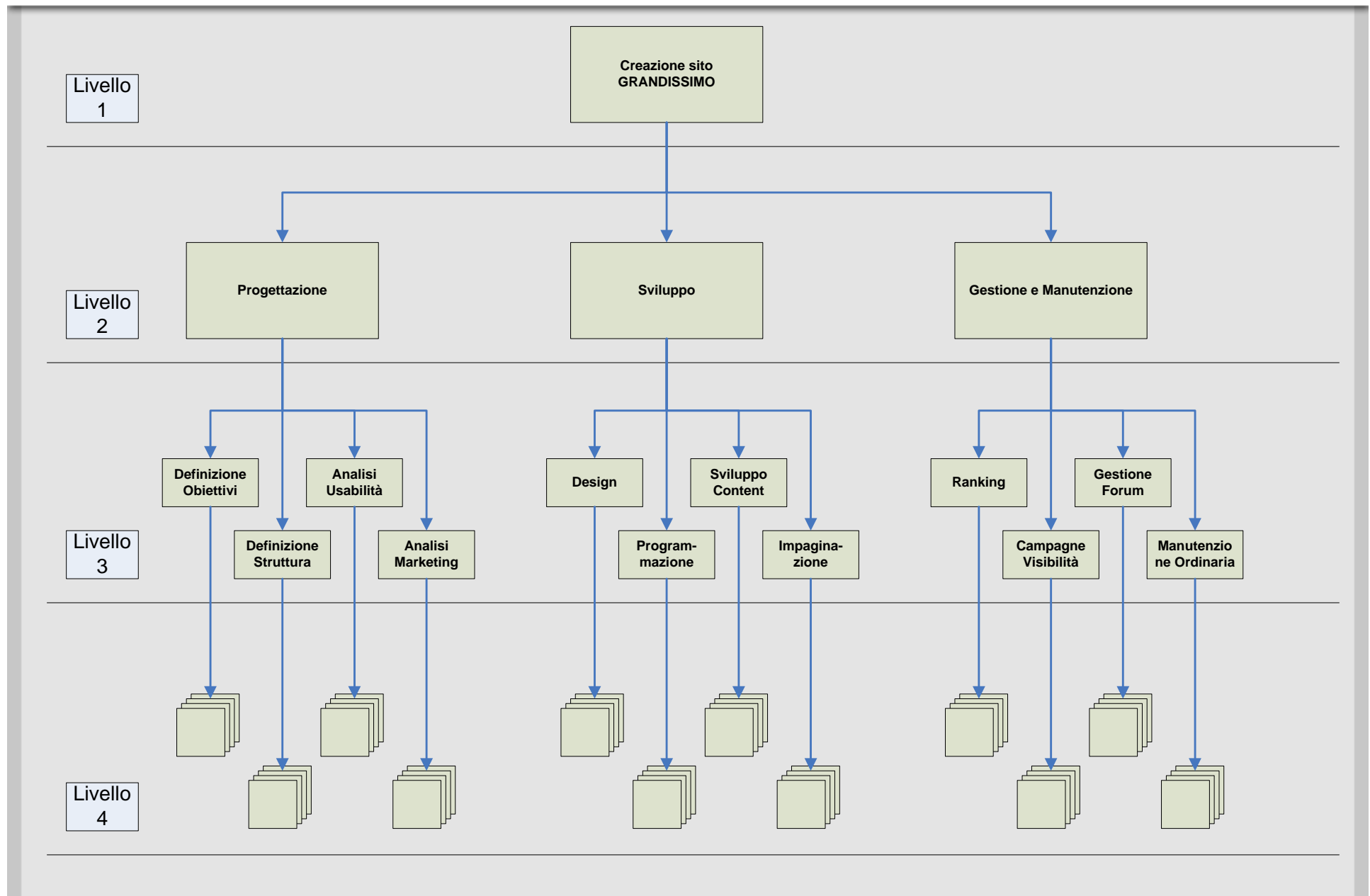
Gestione dei Costi

Una volta definita la Work Breakdown Structure e definiti i tempi del progetto (Gantt e Reti) ed avendo i costi delle risorse è possibile creare la **Cost Breakdown Structure** (CBS)

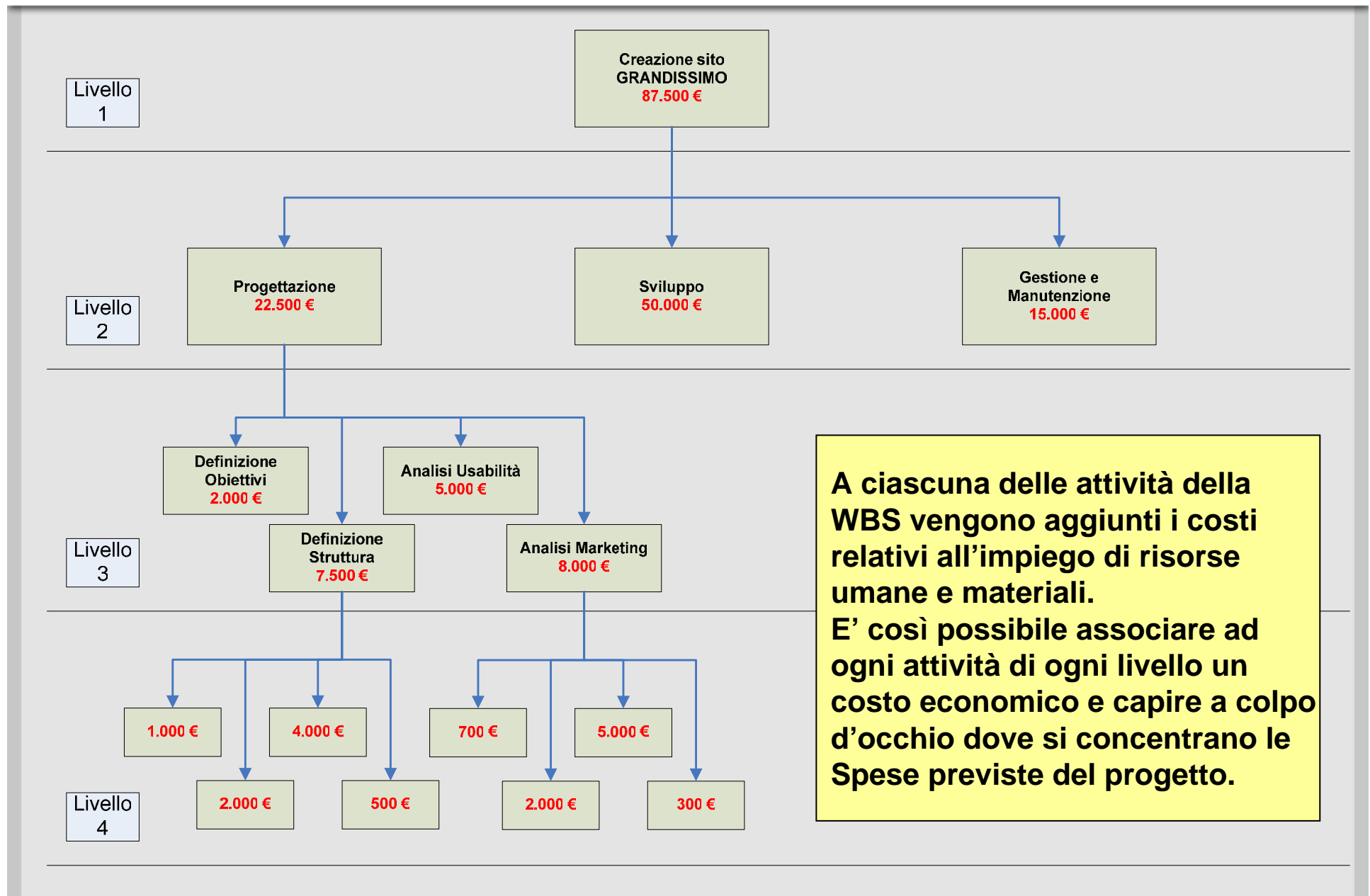
Gestione dei Costi

ID	Nome attività	Inizio	Fine	Durata	Costo orario e totale	mag 2004																		
						8	9	10	11	12	13	14	15	16	17	18	19	20	21					
1	Concept	10/05/2004	11/05/2004	2g	100x16 = 1.600 €																			
2	Design	12/05/2004	17/05/2004	4g	50x32 = 1.600 €																			
3	Presentazione Bozze	18/05/2004	18/05/2004	0g	-																			
4	Programmazione	12/05/2004	18/05/2004	5g	80x40 = 3.200 €																			
5	Modifica Design	18/05/2004	20/05/2004	3g	50x24 = 1.200 €																			

Gestione dei Costi

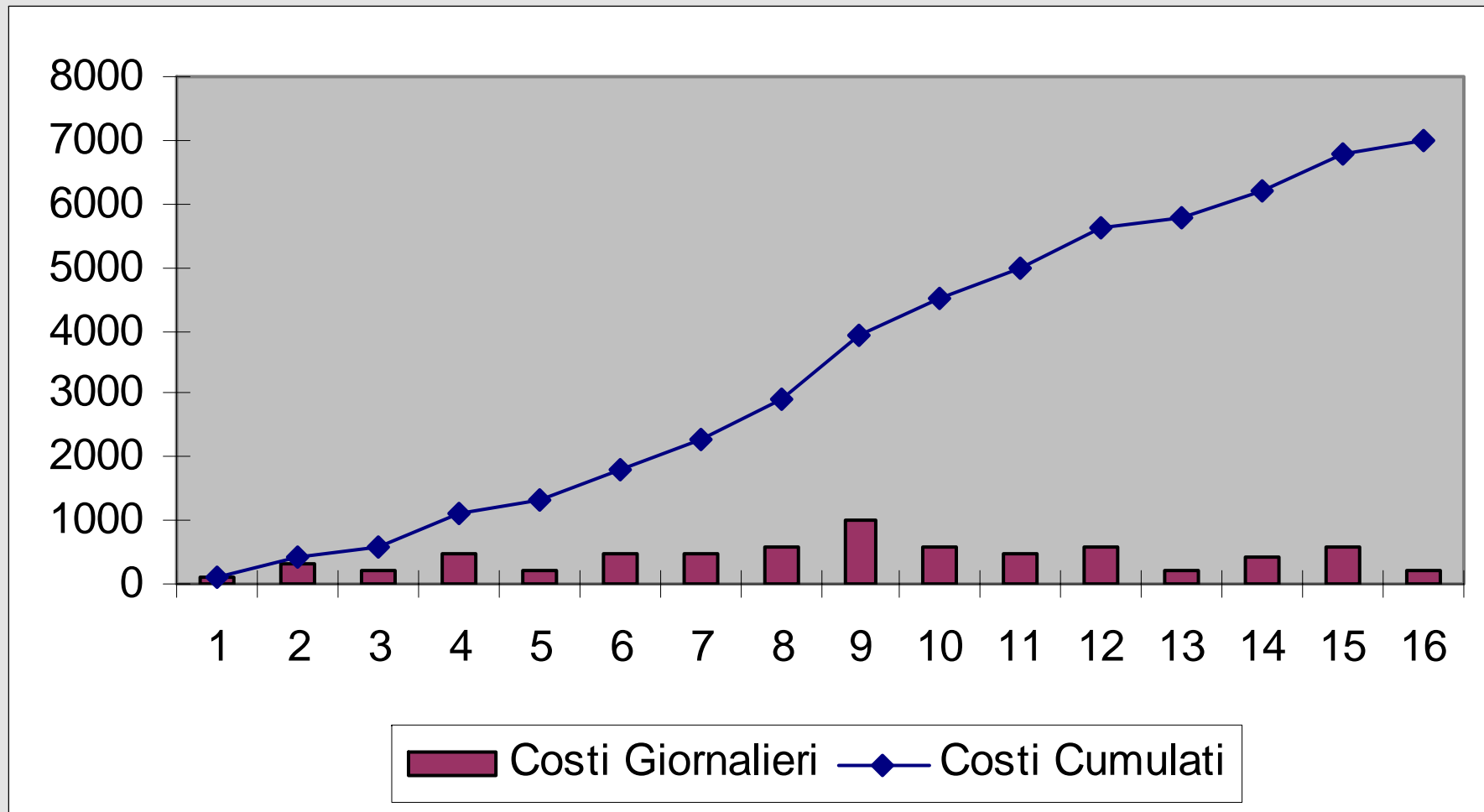


Gestione dei Costi

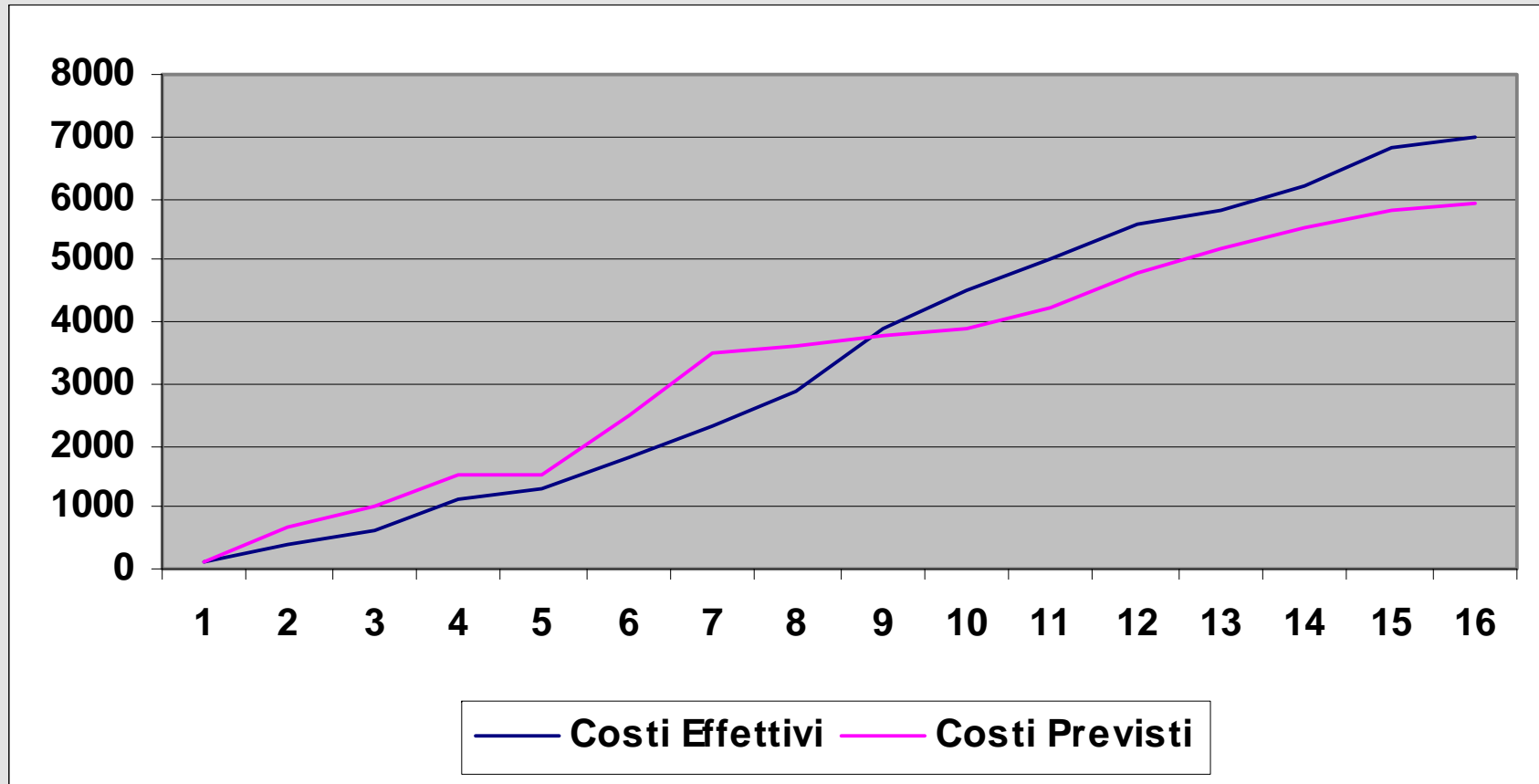


A ciascuna delle attività della WBS vengono aggiunti i costi relativi all'impiego di risorse umane e materiali. E' così possibile associare ad ogni attività di ogni livello un costo economico e capire a colpo d'occhio dove si concentrano le Spese previste del progetto.

Gestione dei Costi



Gestione dei Costi



Concludendo

Cosa ci offre il Project Management?



Concludendo

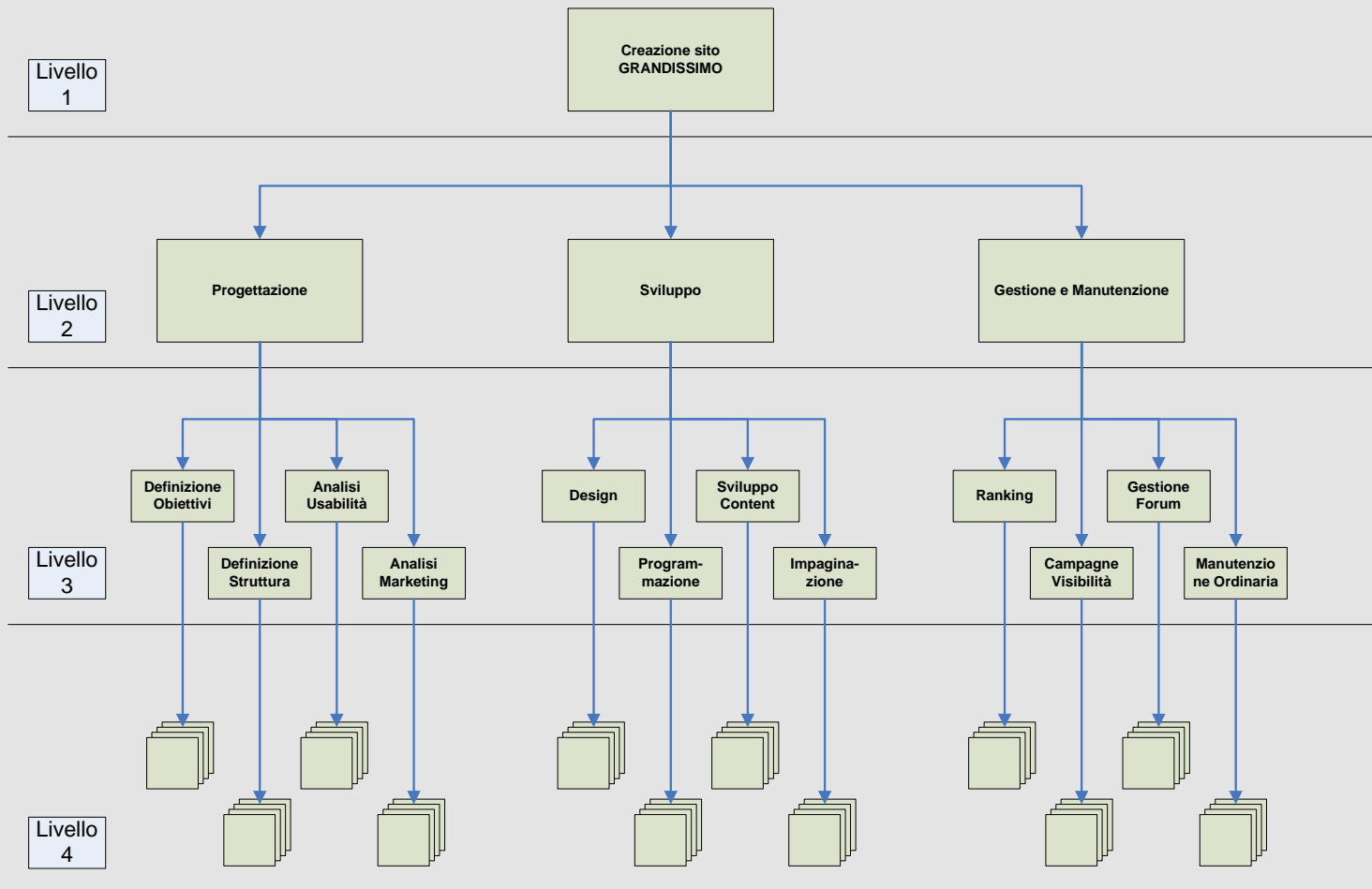
-1-

Definizione dell'**Obiettivo** del Progetto

Concludendo

-2-

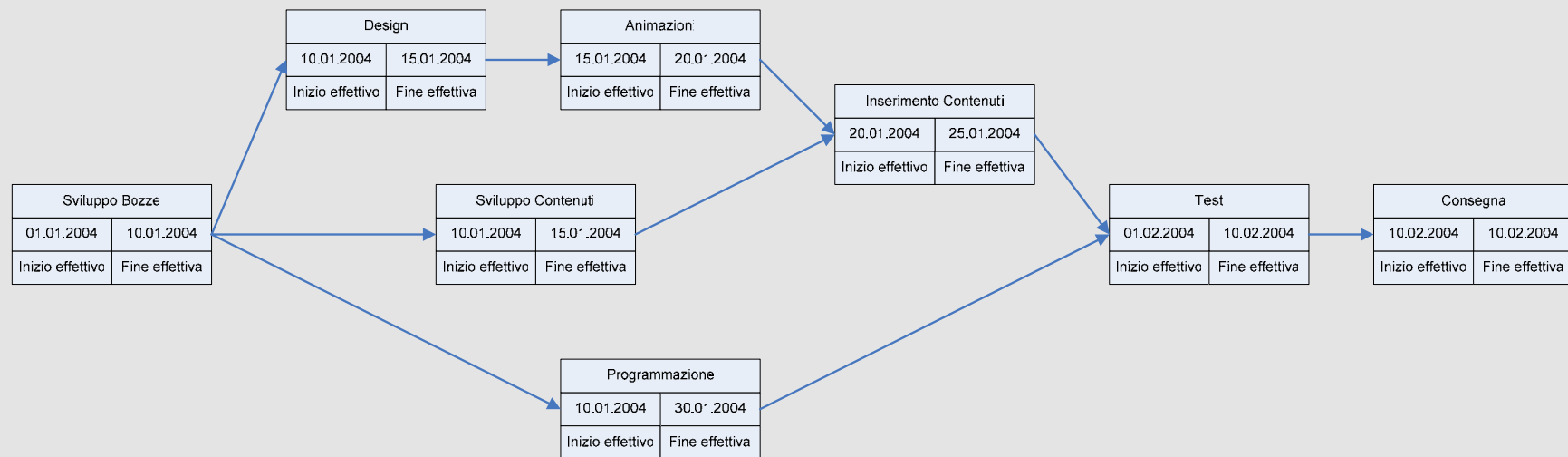
La Work Breakdown Structure ci dice **COSA** si deve fare



Concludendo

-3-

I Diagrammi Reticolari ci dicono **COME** bisogna farlo



Concludendo

-4-

Le Matrici di Responsabilità ci dicono **CHI** deve fare cosa

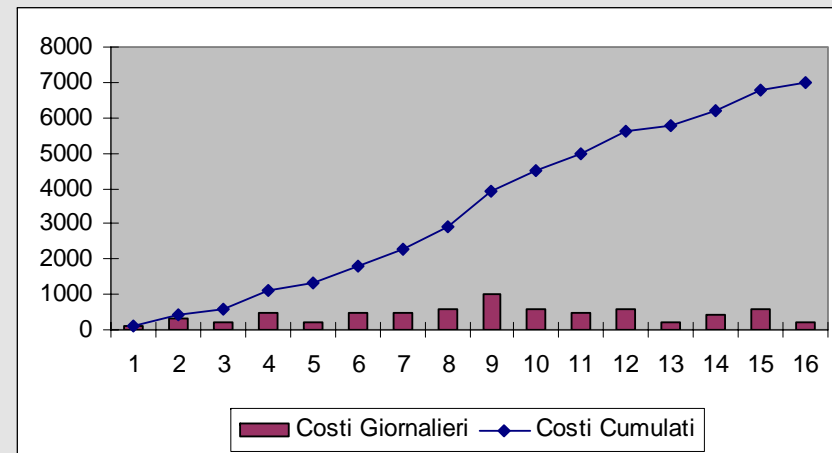
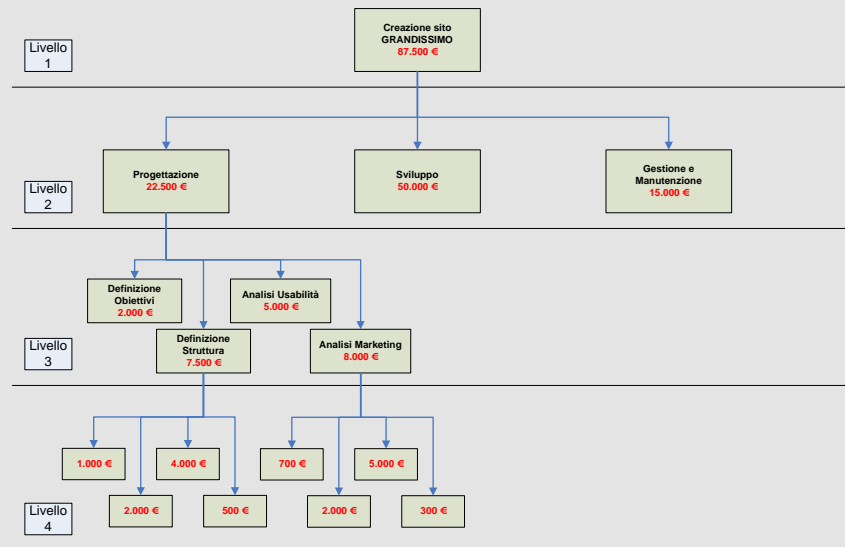
	Bozze	Design	Animazioni	Sviluppo Contenuti	Inserimento Contenuti	Programmazione	Test	Consegna Progetto
Mario Rossi - Project Manager -	S	S	S	S	S	S	S	O
Silvia Bianchi - Designer -	O	O	O					
Marco Nero - Programmatore -						O		
Carla Verde - Marketing -	i	i		O	i		O	

S: supervisiona
i: deve essere informato
O: produce operativamente

Concludendo

-6-

Le Cost Breakdown Structure e i Cash Flow ci dicono
QUANTO COSTA



Grazie

e-Academy Milano, 20 Ottobre 2005

Dott. Amir Baldissera
amir.baldissera@mentis.it

